

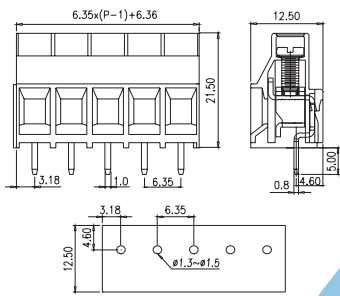
BORNAS DE CONEXIÓN PCB ALTA CORRIENTE



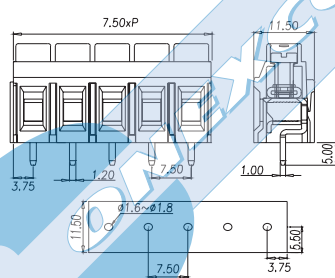
SERIES BCESK****/ BCEBK762V/ BCEK950V. Diferentes pasos

Características

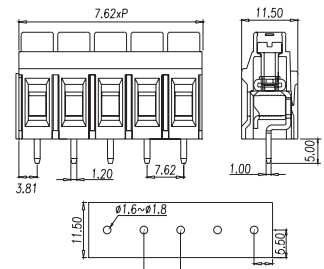
- Disponible de 2 a 24 circuitos
- Permite utilizar cable de 10 a 24 AWG
- Temperatura de trabajo: de -40° C a 130° C
- Máxima corriente: 30 A máx. UL ; 32 A máx. IEC ;
- Máximo voltaje: UL 600V, IEC 750V *
- Composición del terminal:
 - Contacto: bronce fosforoso 0.3 mm. de espesor
 - Retenedor del cable en latón estañado
 - Tornillos de acero zincado de métrica 3 y 3.5
- Material aislante: PBT V-0
- Pasos: 5.08, 6.35, 7.62, 9.50, 10.00, 10.16, 15.24 mm.



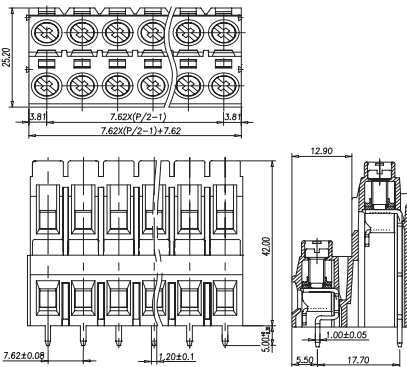
Código: **BCESK635V-XX-P**
(XX=Nº contactos)



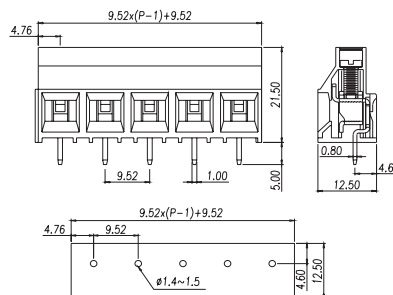
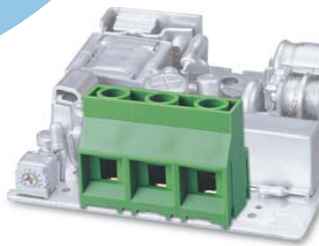
Código: **BCESK750V-XX-P**
(XX=Nº contactos)



Código: **BCESK762V-XX-P**
(XX=Nº contactos)



Código: **BCEBK762V-XX-P**
(XX=Nº contactos)



Código: **BCEK950V-XX-P**
(XX=Nº contactos)